

# AESTHETICS



GUANG DONG CHINA 中国·广东

美学工艺门——高品质时尚生活

JIANJIAN  
极简设计  
JIANJIAN DESIGN



## 简约

纯静的颜色，  
不喧嚣张扬，  
简单的自我本真，  
极简最永恒。

## 来源于大自然的问候……

无论我们来自何方，哪怕相隔千山万水，  
使我们从相识到相知再到相拥，  
这就是缘份。  
只要我们相搀相扶，风雨同舟，  
再高的山，我们都能翻越，再宽的河流我们都能趟过  
… …



产品目录  
PRODUCT LIST

- 05-08 装修风格配图
- 09-22 拼接工艺门系列
- 23-36 镶嵌工艺门系列
- 37-42 时尚简约门系列
- 43-48 极简铝框门系列
- 49-50 铝木工艺门系列
- 51-52 铝工艺隐形系列
- 53-54 扣线工艺门系列
- 55-58 谷仓工艺门系列
- 59-65 玻璃工艺门系列



## 彰显个性，引领时尚

产品造型简洁、曲线流畅，大方中透有灵气，自然中蕴藏珍贵，设计前卫、不拘一格、彰显个性，引领时尚，艺术与实用相得益彰，既给你带来舒适与享受，又是让你赏心悦目的艺术珍品。



现代简约



新中式风格



日式风格



工业风格

## 彰显个性，引领时尚

温馨、舒服、时尚、潮流，一切与居室的融洽是那样的完美，把家居环境的优雅发挥的漂流尽致，享受家的阳光，这就是和谐之美，演绎个性时尚，缔造舒适宁静的家居生活。

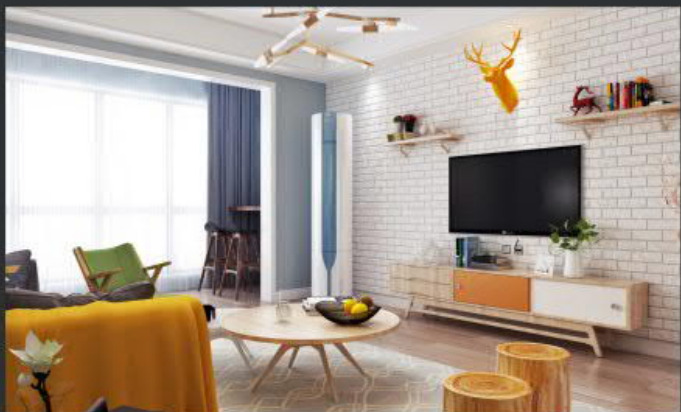


简欧风格



田园风格





北欧风格



地中海风格

全新的造型设计，完美的空间运用，彰显功能，简洁而不失庄重，朴实而不失魅力。

**ST-6601** 马尔代风情+浮雕纯黑  
水晶漆-灰色



**ST-6602** 马尔代风情+城市森林  
水晶漆-黑色



**ST-6603** 象牙白+石头灰  
水晶漆-黑色



From the warmth of nature,  
Real intention, beautiful, simple,  
Soft power is difficult to resist,  
Interpretation of the captivating gorgeous.

来源于大自然的温情，  
真意、精美、古朴，  
难以抵挡的柔和之力，  
演绎着动人心魄的华美。

NATURAL WARMTH  
GENTLE BEAUTY



**ST-6605** 象牙白+石头灰+香椿木  
金属-黑色





**ST-6606** 胡桃木+浮雕纯黑  
金属-银色

牛奶和  
巧克力混合，  
温和而美妙

ST-6607 象牙白+欧洲胡桃  
水晶-黑色



**ST-6608** 象牙白+欧洲胡桃  
水晶-黑色





**ST-6609** 象牙白+欧洲胡桃  
水晶-黑色



**ST-6610** 金丝柚木  
金属-银色



## 自由呼吸 宁静致远

置身在这色彩斑斓的空间里，舒适不言而喻，徜徉其间，感觉开始由空间溢进灵魂。

在宁静的世界里，伴着思绪的旋律，灵魂翩翩起舞。

轻松、愉快、超然，所有感觉渐渐回到生活的状态之中。

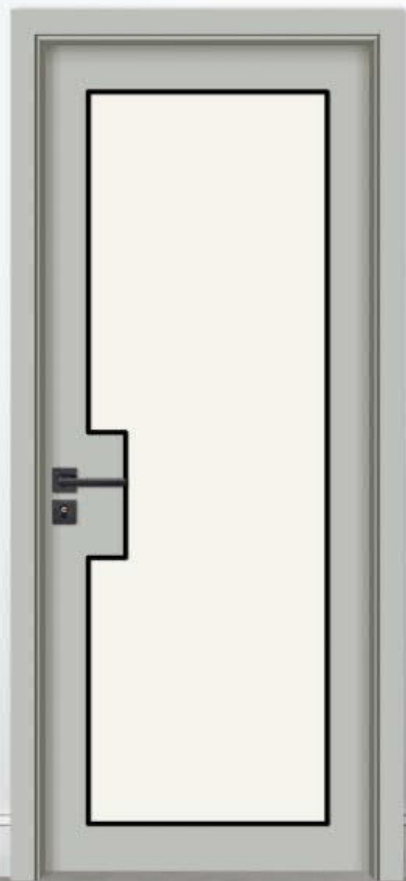
享受快乐生活，感受生命的精彩。



**ST-6611** 金丝柚木+亚布拉格  
水晶-黑色



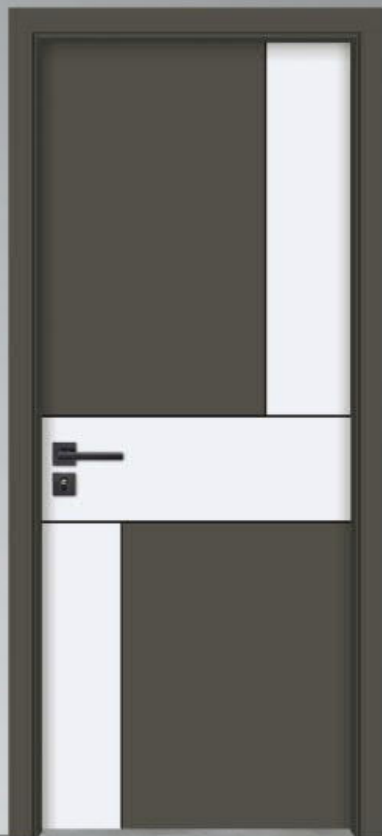
**ST-6612** 金丝柚木+马尔代风情+纯黑  
金属-黑色



**ST-6613** 深灰+象牙白  
金属-黑色

From the warmth of nature,  
Real intention, beautiful, simple,  
Soft power is difficult to resist,  
Interpretation of the captivating gorgeous.

来源于大自然的温情，  
真意、精美、古朴，  
难以抵挡的柔和之力，  
演绎着动人心魄的华美。



NATURAL WARMTH  
GENTLE BEAUTY

**ST-6615** 影灰+象牙白  
金属-黑色

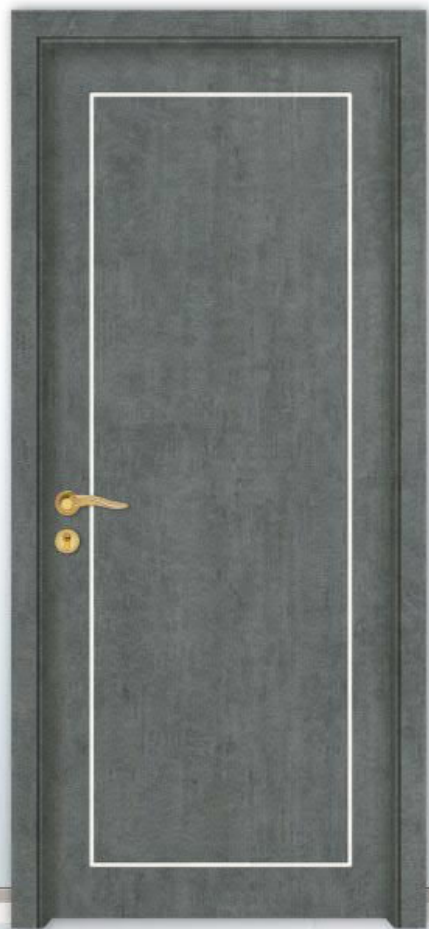
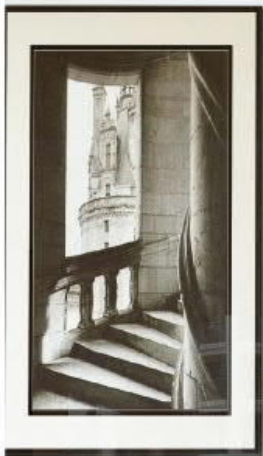


**ST-6616** 象牙白+浮雕纯黑  
金属-黑色



**ST-6617** 象牙白+浮雕纯黑+金丝柚  
水晶-黑色

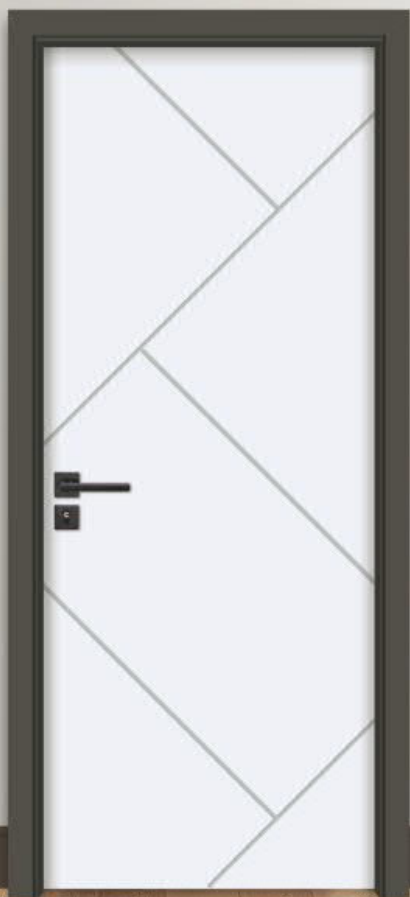




**ST-6618** 石头灰  
金属-银色



**ST-6619** 深布纹  
金属-银色



**ST-6620** 象牙白+泥灰  
水晶-银色





ST-6621 象牙白+泥灰  
金属-黑色



ST-6622 深灰  
水晶-黑色



通过灰色调门框，  
选择出自己喜欢的套色式样，  
并与同一基调的地板相互辉映。  
完美实现空间与空间的协调统一。

MINIMALIST  
DESIGN



**ST-6623** 深灰  
水晶-白色



ST-6625 象牙白  
水晶·银色

From the warmth of nature,  
Real intention, beautiful, simple,  
Soft power is difficult to resist,  
Interpretation of the captivating gorgeous.

来源于大自然的温情，  
真意、精美、古朴，  
难以抵挡的柔和之力，  
演绎着动人心魄的华美。

NATURAL WARMTH  
GENTLE BEAUTY



ST-6626 象牙白  
水晶-黑色

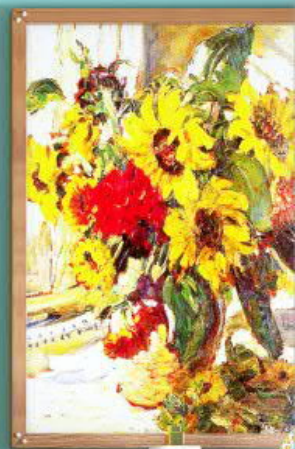
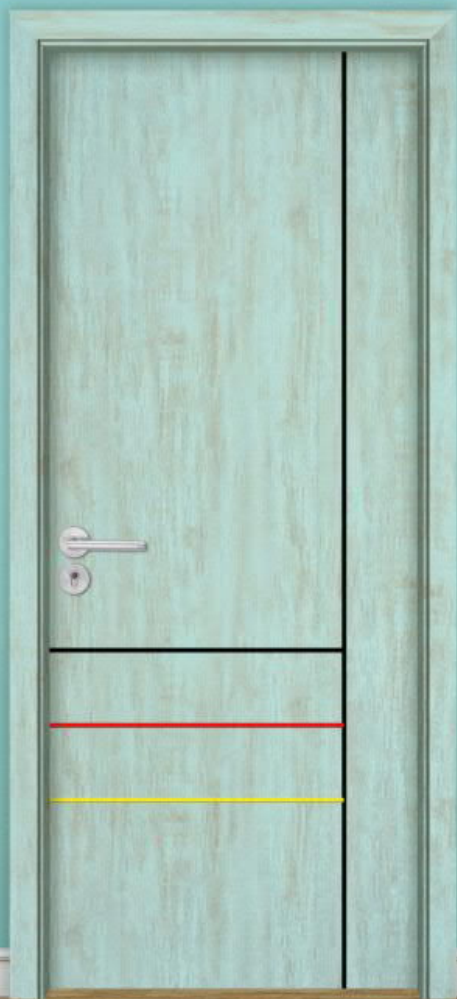


ST-6627 金丝柚木  
水晶 白色



**ST-6628** 北美豆杉  
水晶-白色





**ST-6629** 法朵兰  
水晶-黑色+红色+黄色



**ST-6630**

马尔代风情+石头灰  
水晶-灰色



**ST-6631** 象牙白+深灰  
金属·黑色



**ST-6632** 新黄象  
水晶-金色





**ST-6633** 金丝柚木





**ST-6635** 象牙白+亚布拉格



**ST-6636** 城市森林



**ST-6637** 亚布拉格





**ST-6638** 石头灰



**ST-6639** 浮離純黑



A modern interior scene featuring a wooden door, a framed poster, and a dining table. The door is the central focus, with a light wood grain and a dark handle. To the left is a large framed poster with the text 'DO WHAT YOU LOVE'. To the right is a dining table with a white top and wooden legs, and a chair. The wall is light gray with a dark baseboard. There are several framed pictures on the wall to the right of the door.

**DO  
WHAT  
YOU  
LOVE**

**ST-6650** 马尔代风情+铝框



**ST-6651** 法朵兰+铝框

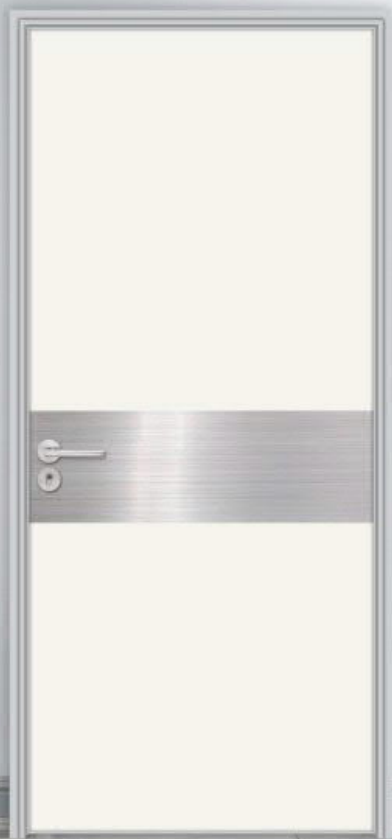


ST-6652 金丝柚木+铝框





**ST-6653** 城市森林+铝框



**ST-6655** 象牙白+铝框





**ST-6656** 新黄橡+铝框



**ST-6657** 象牙白+影灰



**ST-6658** 象牙白+机械灰  
金属条-黑色

# 设计 理念 新生活

享受

在家装设计中，  
隐形门是一种非常时尚的设计形式。  
它的外观不设把手，不用门框，  
更没有标志性的锁孔，  
所以常常会使人产生错觉，  
认为那根本不是门，  
而是一面墙或某个家具的一部份，  
从而达到了营造私密空间、  
实现区域分隔和美化视觉的装饰效果。

**ST-6659** 影灰(隐形门)



**ST-6660** 石头灰(隐形门)





**ST-6661** 石头灰+象牙白  
压线+金属黑



**ST-6662** 象牙白+深灰  
压线+金属黑



ST-6663 亚布拉格  
银色铝包边



ST-6665 金丝柚木  
黑色铝包边





**ST-6666** 浅胡桃  
黑色铝包边



**ST-6667** 城市森林  
黑色铝包边



**ST-6668** 象牙白  
双玻格条

在满足耐腐蚀，易清洁  
抗冲刷等特点的同时，  
也在玻璃与木门的搭配上寻觅艺术，  
增添个性。

**ST-6669** 浮雕纯黑+象牙白  
双玻格条





**ST-6670** 卡其+影灰  
水晶+黑色



**ST-6671** 象牙白  
水晶-银色

摒弃掉繁杂的雕刻，  
以对称的美感，  
营造出一处清新自然之景，  
让玻璃和木门得到完美融合。

**ST-6672** 铝玻璃门



**ST-6673** 铝玻璃门  
可做：开双/吊趟





**ST-6675** 象牙白  
水晶·银色

门面宽=门扇宽+门套线宽度

门洞宽=门扇宽+门扇预留缝隙+门框主扳厚度+门框副扳厚度+门框调整余量

### 1、门洞的测量

门洞的宽度：水平测量门洞左右的距离，选取五个以上的测量点进行测量，其中最小值(减门框调整余量)为门框外延宽度尺寸

门洞的高度：垂直测量门洞上下的距离，选取三个以上的测量点进行测量，其中最小值(减门框调整余量)为门框外延高度尺寸

注：在测量过程中要注意地面处理情况，要预留出地面装修材料的厚度以备所需。

门洞的墙体厚度：水平测量墙体厚度，选取五个以上的测量点进行测量，其中最大值为墙体厚度，如果墙面需要装修，则门洞墙体厚度需要附加装修材料的厚度。

### 2、门扇的测量

门扇=门框内空—预留缝隙

门扇的宽度：水平测量门框内空距离，选取五个以上的测量点进行测量，其中最小值为(减预留缝隙)为门扇宽度。

门扇的高度：垂直测量门框内空距离，选取三个以上的测量点进行测量，其中最小值(减预留缝隙)为门扇高度。

注：在测量过程中要注意地面处理情况，要预留出合适的尺寸以备所需。

门扇高度、门洞高度差额为5-10mm，门扇厚度标准为38mm和45mm，要和门框互相配合。

## 木门的安装步骤

注意事项：木门在安装前请先细心核对门扇门框尺寸是否正确及完好无损，如尺寸不正确请及时与厂家联系。

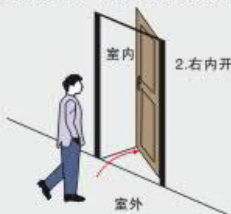
第一步 组装门套：将门套和立板根据背面编号对接接口，要注意接口在同一平面上。

第二步 安装门套：将组装牢固的门套用小木条大致固定好，检查门套与地面是否垂直，门套的立板有没有弯曲，把铁片扭转两端，包住墙体。

第三步 安装门扇：开合页槽，注意合页槽与门扇两端距离，一般应是门扇高度十分之一。

## 如何区分左右门——单开门

人站门外，合页装在门的右边即为右开门；合页装在门的左边即为左开门。



## 如何区分左右门——双开门/子母门



注：图示仅为本公司部份产品，颜色、木纹及款式以实物为准，本图册解释权归本公司所有。